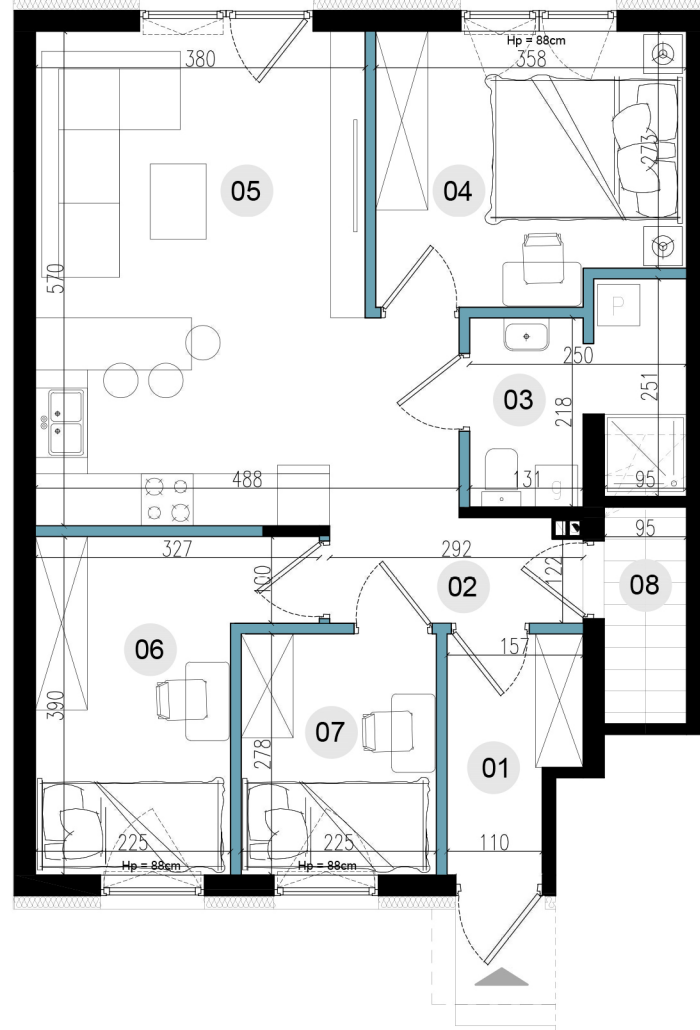
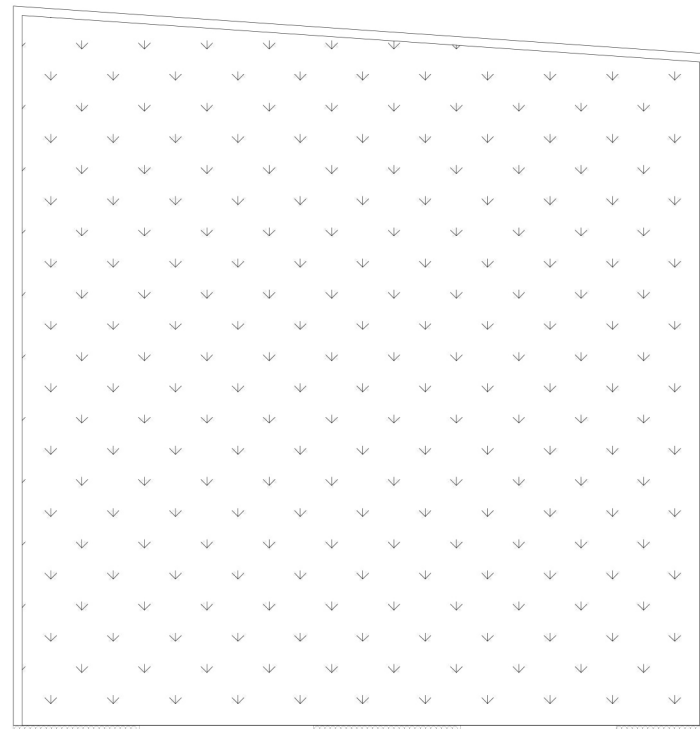


# Prosta

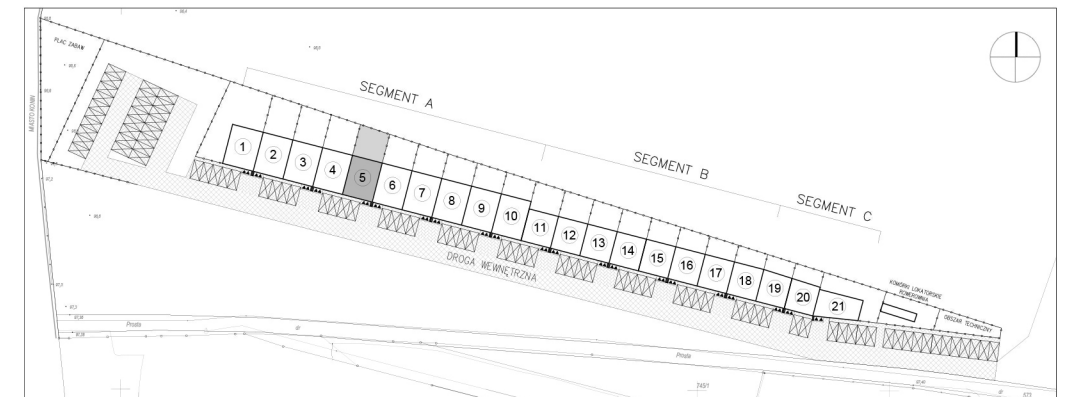


0 1 2 3 [m]

■ ściany bez możliwości usunięcia ■ ściany z możliwością usunięcia

**Uwaga:**

1. Powierzchnie pomieszczeń podano z uwzględnieniem grubości tynków, zgodnie z normą PN-ISO 9836-1997.
2. Aranżacja lokalu mieszkalnego przedstawiona na rzucie jest przykładowa.
3. Niniejsza karta katalogowa została opracowana na podstawie projektu budowlanego. Nie stanowi ona wiernego odwzorowania lokalu mieszkalnego, który powstanie w przyszłości. Karta służy wskazaniu położenia projektowanego budynku oraz usytuowania na działce.
4. Powierzchnie oraz wymiary mogą ulec zmianie w trakcie realizacji.



## LOKAL 5/1

numer budynku  
kondygnacja  
liczba pokoi  
powierzchnia ogródka

**5**  
**parter**  
**4**  
**64,09 m<sup>2</sup>**

### zestawienie powierzchni

01	wiatrołap	3,78 m <sup>2</sup>
02	korytarz	3,47 m <sup>2</sup>
03	łazienka	(5,51 m <sup>2</sup> )* 5,44 m <sup>2</sup>
		*powierzchnia mierzona po podłodze
04	pokój I	10,85 m <sup>2</sup>
05	salon + aneks kuchenny	24,10 m <sup>2</sup>
06	pokój II	9,80 m <sup>2</sup>
07	pokój III	6,26 m <sup>2</sup>
08	schowek	(2,37 m <sup>2</sup> )* 0,44 m <sup>2</sup>
		*powierzchnia mierzona po podłodze

**suma powierzchni**  
suma mierzona po podłodze

**64,14 m<sup>2</sup>**  
**66,14 m<sup>2</sup>**

INH Inwestycje sp. z o.o.  
ul. Murawa 12/E1  
61-541 Poznań  
NIP: 7831872551

  
www.inh.konin.pl