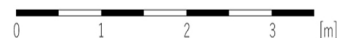
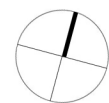
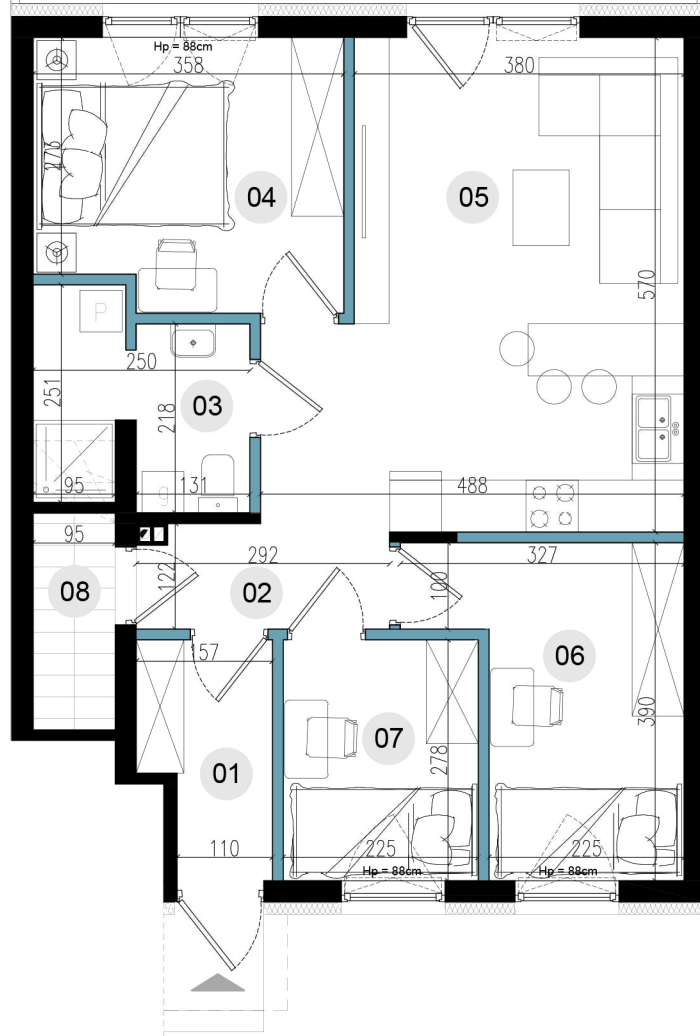
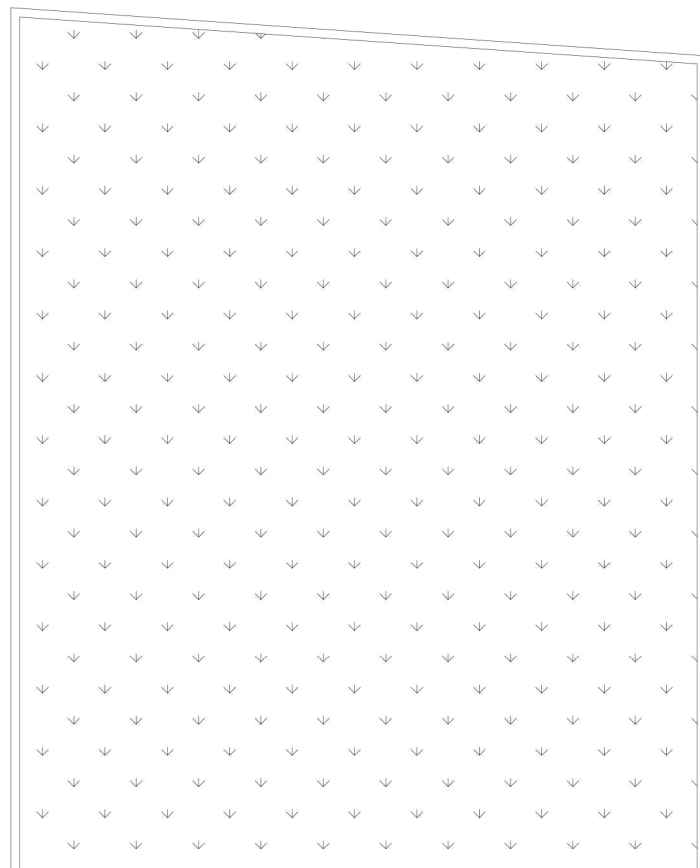


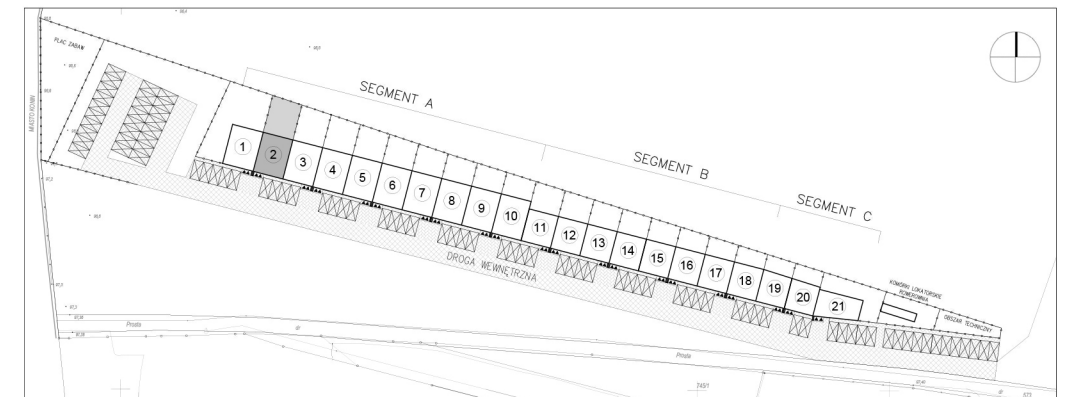
Prosta



■ ściany bez możliwości usunięcia ■ ściany z możliwością usunięcia

Uwaga:

1. Powierzchnie pomieszczeń podano z uwzględnieniem grubości tynków, zgodnie z normą PN-ISO 9836-1997.
2. Aranżacja lokalu mieszkalnego przedstawiona na rzucie jest przykładowa.
3. Niniejsza karta katalogowa została opracowana na podstawie projektu budowlanego. Nie stanowi ona wiernego odwzorowania lokalu mieszkalnego, który powstanie w przyszłości. Karta służy wskazaniu położenia projektowanego budynku oraz usytuowania na działce.
4. Powierzchnie oraz wymiary mogą ulec zmianie w trakcie realizacji.



LOKAL 2/1

numer budynku
kondygnacja
liczba pokoi
powierzchnia ogródka

2
parter
4
77,33 m²

zestawienie powierzchni

01	wiatrołap	3,78 m ²
02	korytarz	3,47 m ²
03	łazienka	(5,51 m ²)* 5,44 m ²
		*powierzchnia mierzona po podłodze
04	pokój I	10,85 m ²
05	salon + aneks kuchenny	24,10 m ²
06	pokój II	9,80 m ²
07	pokój III	6,26 m ²
08	schowek	(2,37 m ²)* 0,44 m ²
		*powierzchnia mierzona po podłodze

suma powierzchni
suma mierzona po podłodze

64,14 m²
66,14 m²

INH Inwestycje sp. z o.o.
ul. Murawa 12/E1
61-541 Poznań
NIP: 7831872551


www.inh.konin.pl