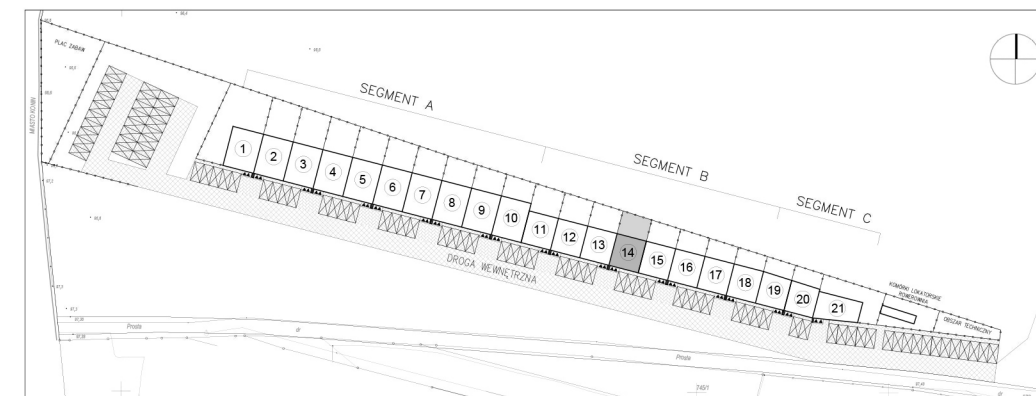
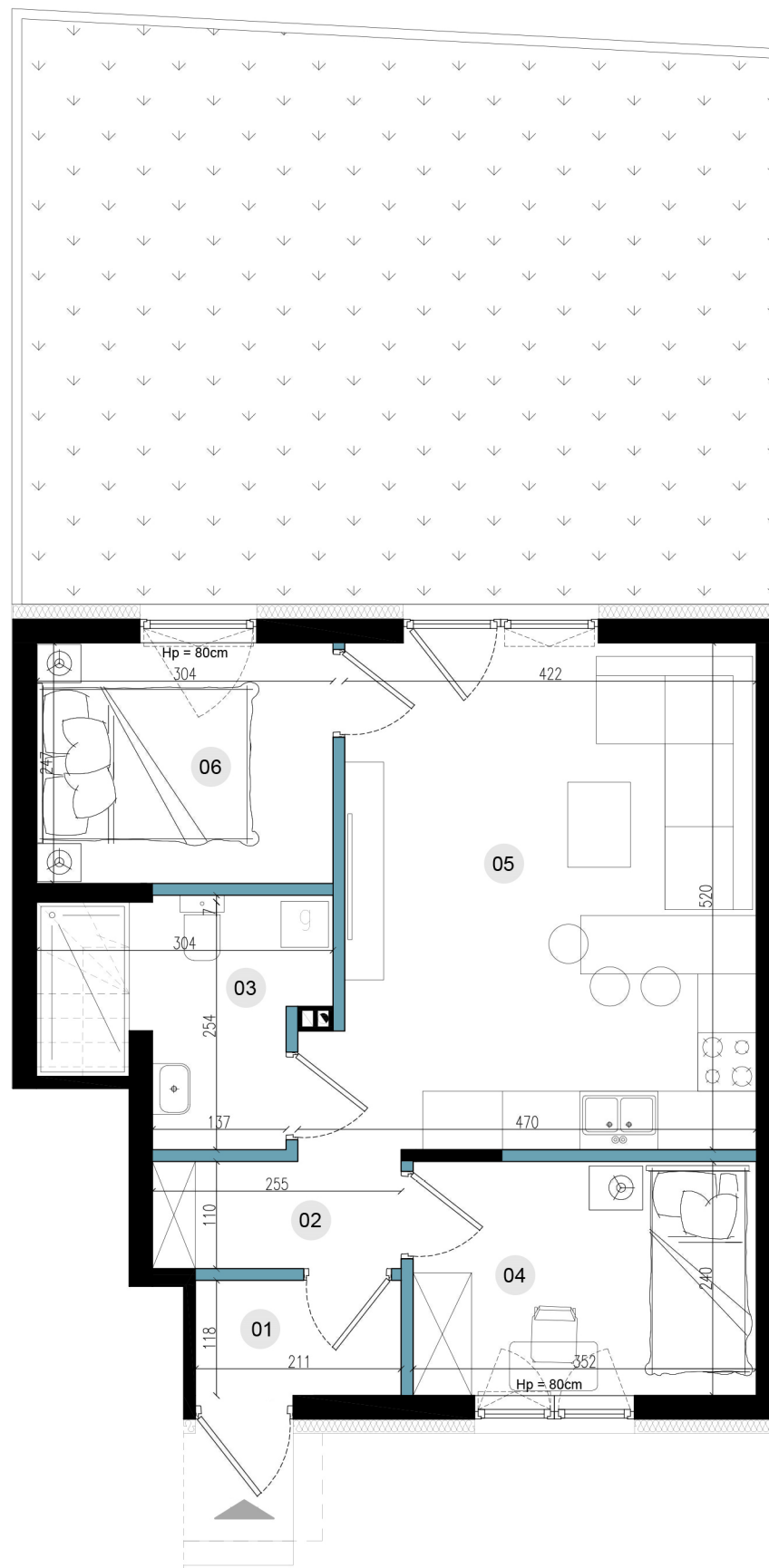


# Prosta



## LOKAL 14/1

numer budynku  
kondygnacja  
liczba pokoi  
powierzchnia ogródka

**14**  
**parter**  
**3**  
**46,54 m<sup>2</sup>**

### zestawienie powierzchni

01	wiatrołap	2,49 m <sup>2</sup>
02	korytarz	4,23 m <sup>2</sup>
03	łazienka	(6,14 m <sup>2</sup> )* 5,55 m <sup>2</sup>
	*powierzchnia mierzona po podłodze	
04	pokój I	8,45 m <sup>2</sup>
05	salon + aneks kuchenny	21,24 m <sup>2</sup>
06	pokój II	7,51 m <sup>2</sup>

**suma powierzchni**  
suma mierzona po podłodze

**49,47 m<sup>2</sup>**  
**50,06 m<sup>2</sup>**



0 1 2 3 [m]

ściany bez możliwości usunięcia

ściany z możliwością usunięcia

#### Uwaga:

1. Powierzchnie pomieszczeń podano z uwzględnieniem grubości tynków, zgodnie z normą PN-ISO 9836-1997.
2. Aranżacja lokalu mieszkalnego przedstawiona na rzucie jest przykładowa.
3. Niniejsza karta katalogowa została opracowana na podstawie projektu budowlanego. Nie stanowi ona wiernego odwzorowania lokalu mieszkalnego, który powstanie w przyszłości. Karta służy wskazaniu położenia projektowanego budynku oraz usytuowania na działce.
4. Powierzchnie oraz wymiary mogą ulec zmianie w trakcie realizacji.

INH Inwestycje sp. z o.o.  
ul. Murawa 12/E1  
61-541 Poznań  
NIP: 7831872551

**InHouse**  
**INWESTYCJE**  
www.inh.konin.pl