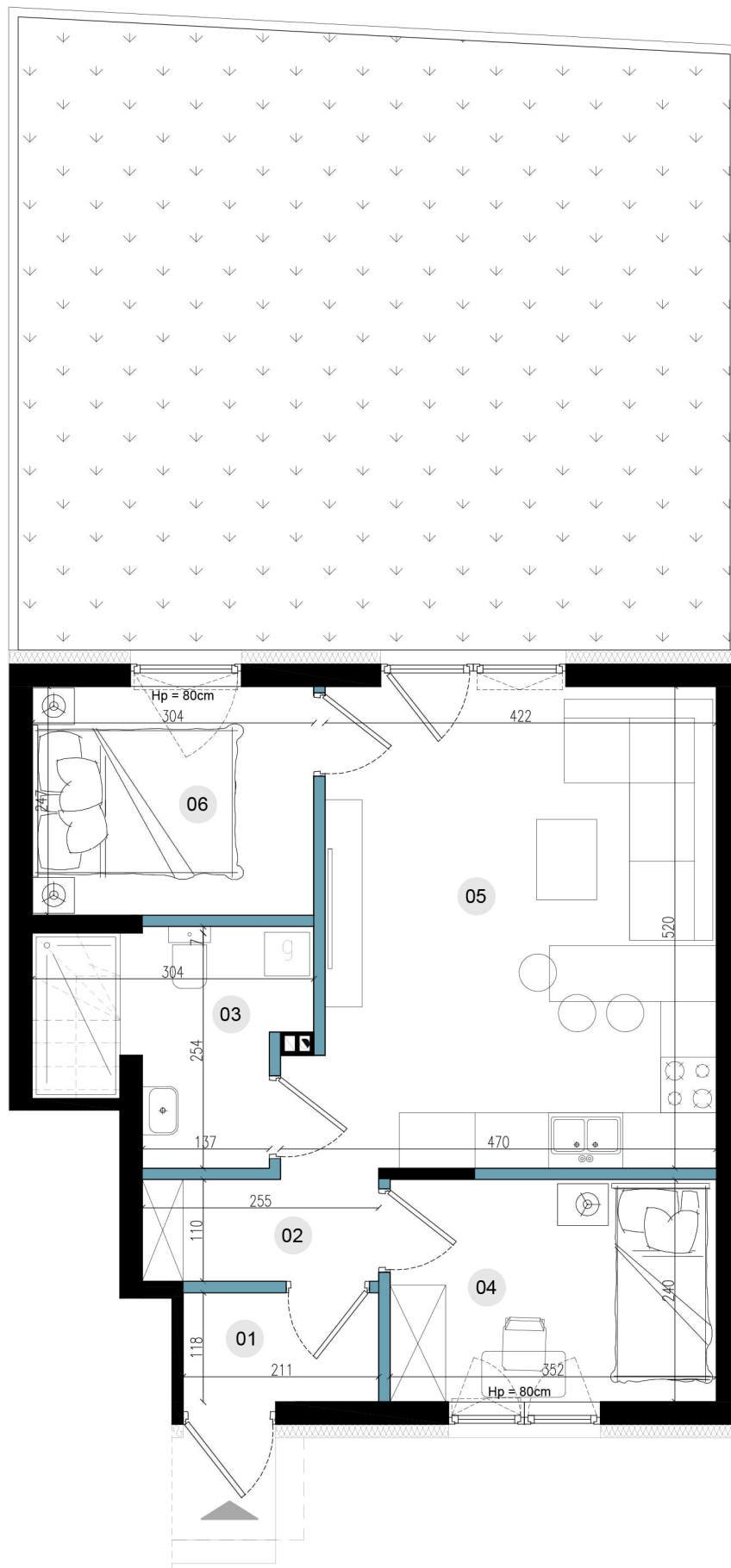


Prosta

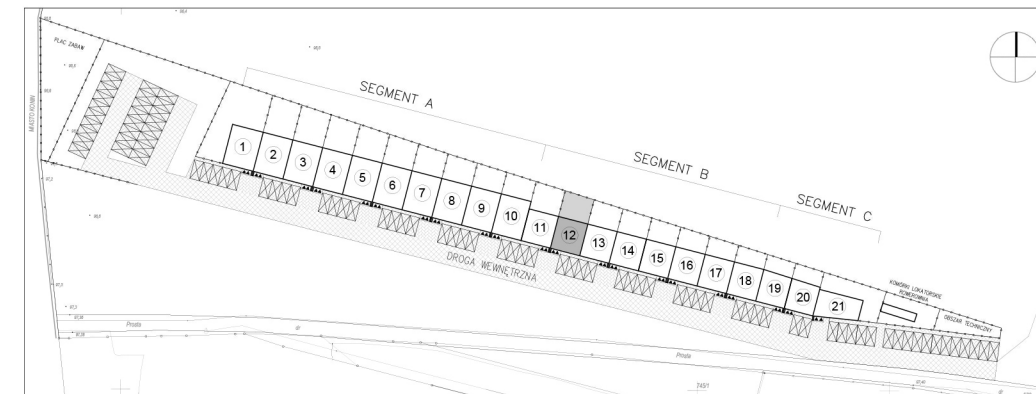


0 1 2 3 [m]

■ ściany bez możliwości usunięcia ■ ściany z możliwością usunięcia

Uwaga:

1. Powierzchnie pomieszczeń podano z uwzględnieniem grubości tynków, zgodnie z normą PN-ISO 9836-1997.
2. Aranżacja lokalu mieszkalnego przedstawiona na rzucie jest przykładowa.
3. Niniejsza karta katalogowa została opracowana na podstawie projektu budowlanego. Nie stanowi ona wiernego odwzorowania lokalu mieszkalnego, który powstanie w przyszłości. Karta służy wskazaniu położenia projektowanego budynku oraz usytuowania na działce.
4. Powierzchnie oraz wymiary mogą ulec zmianie w trakcie realizacji.



LOKAL 12/1

numer budynku
kondygnacja
liczba pokoi
powierzchnia ogródka

12
parter
3
56,05 m²

zestawienie powierzchni

01	wiatrołap	2,49 m ²
02	korytarz	4,23 m ²
03	łazienka	(6,14 m ²)* 5,55 m ²
*powierzchnia mierzona po podłodze		
04	pokój I	8,45 m ²
05	salon + aneks kuchenny	21,24 m ²
06	pokój II	7,51 m ²

suma powierzchni
suma mierzona po podłodze

49,47 m²
50,06 m²

INH Inwestycje sp. z o.o.
ul. Murawa 12/E1
61-541 Poznań
NIP: 7831872551


www.inh.konin.pl