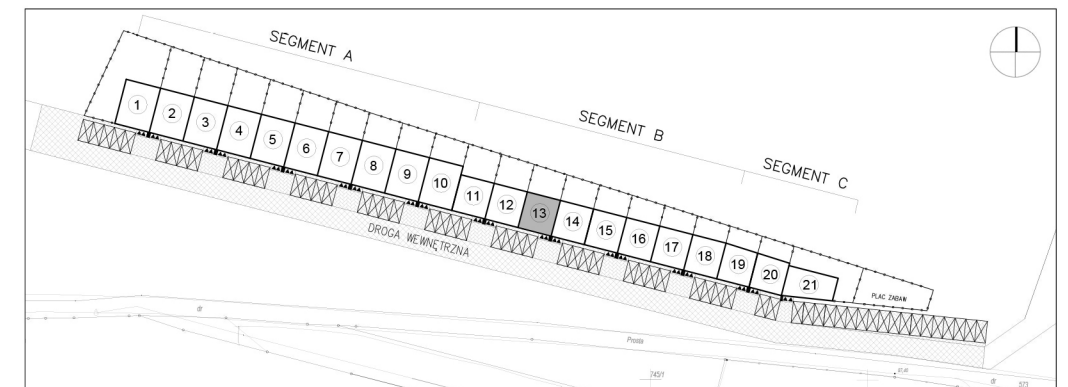
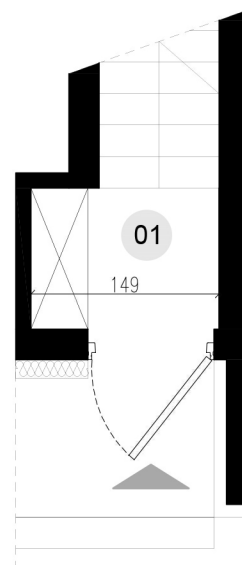
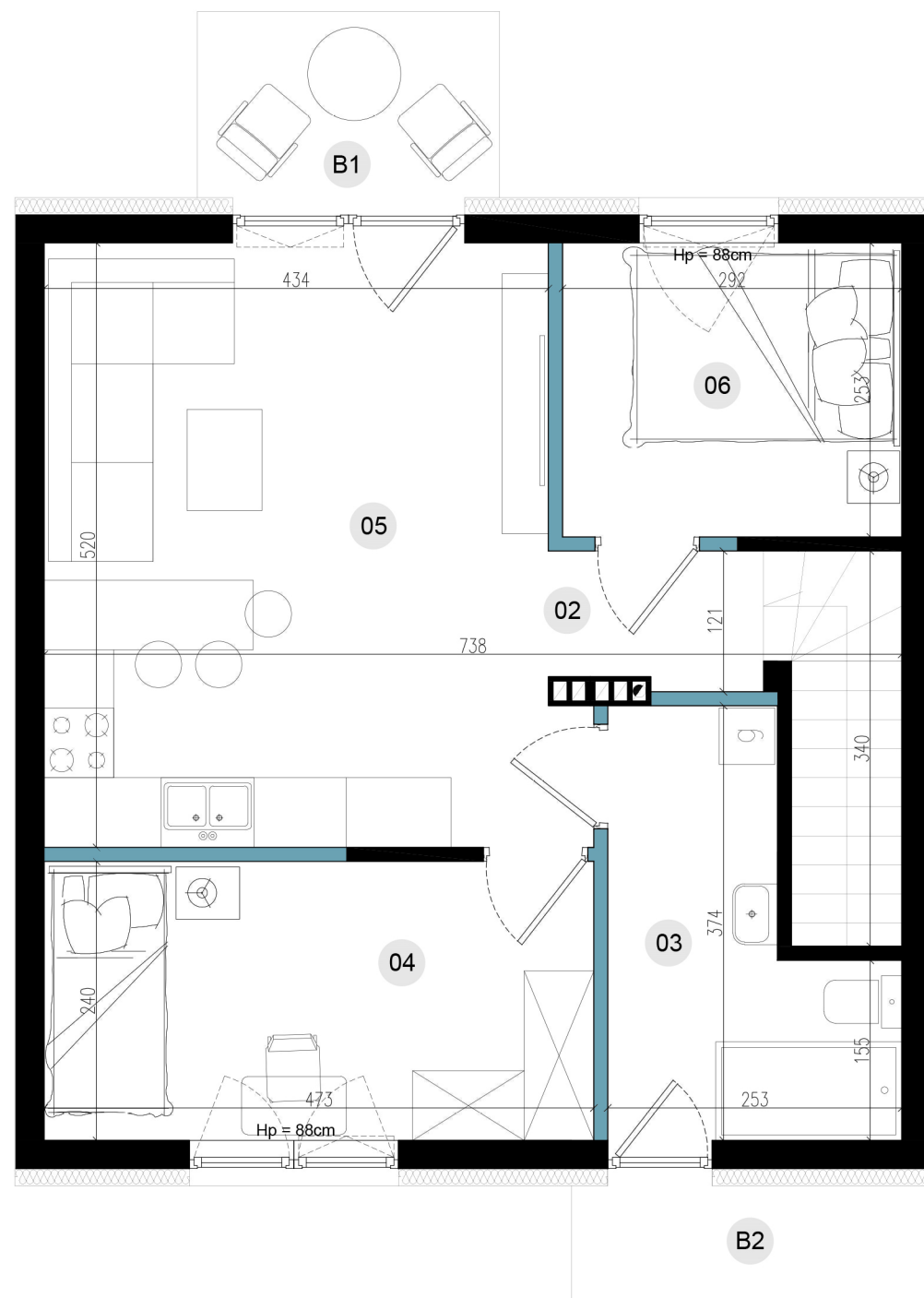


# Prosta



## LOKAL 13/2

numer budynku  
kondygnacja  
liczba pokoi

**13**  
**piętro I**  
**3**

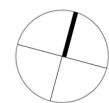
### zestawienie powierzchni

01	wiatrołap	5,67 m <sup>2</sup>
02	korytarz	4,03 m <sup>2</sup>
03	łazienka	7,12 m <sup>2</sup>
04	pokój I	11,35 m <sup>2</sup>
05	salon + aneks kuchenny	21,14 m <sup>2</sup>
06	pokój II	7,39 m <sup>2</sup>

### suma powierzchni

**56,70 m<sup>2</sup>**

B1	balkon	4,16 m <sup>2</sup>
B2	balkon	3,08 m <sup>2</sup>



0 1 2 3 [m]

ściany bez możliwości usunięcia

ściany z możliwością usunięcia

#### Uwaga:

1. Powierzchnie pomieszczeń podano z uwzględnieniem grubości tynków, zgodnie z normą PN-ISO 9836-1997.
2. Aranżacja lokalu mieszkalnego przedstawiona na rzucie jest przykładowa.
3. Niniejsza karta katalogowa została opracowana na podstawie projektu budowlanego. Nie stanowi ona wiernego odwzorowania lokalu mieszkalnego, który powstanie w przyszłości. Karta służy wskazaniu położenia projektowanego budynku oraz usytuowania na działce.
4. Powierzchnie oraz wymiary mogą ulec zmianie w trakcie realizacji.

INH Inwestycje sp. z o.o.  
ul. Murawa 12/E1  
61-541 Poznań  
NIP: 7831872551

**InHouse**  
**INWESTYCJE**  
www.inh.konin.pl