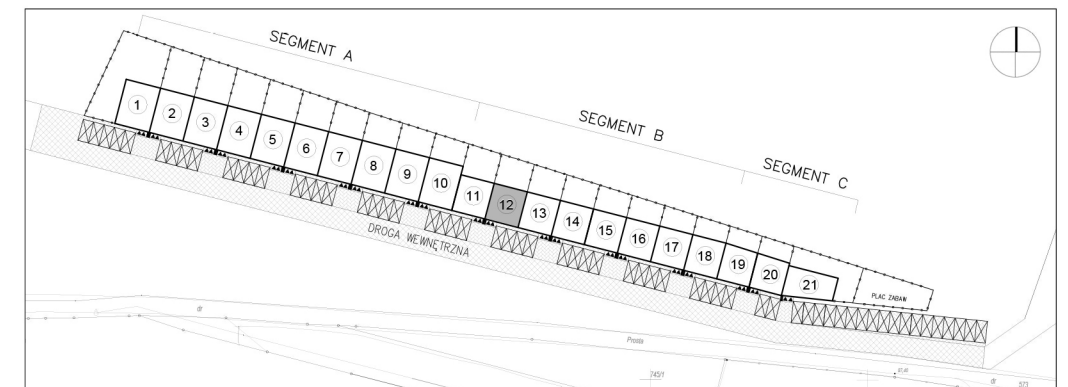
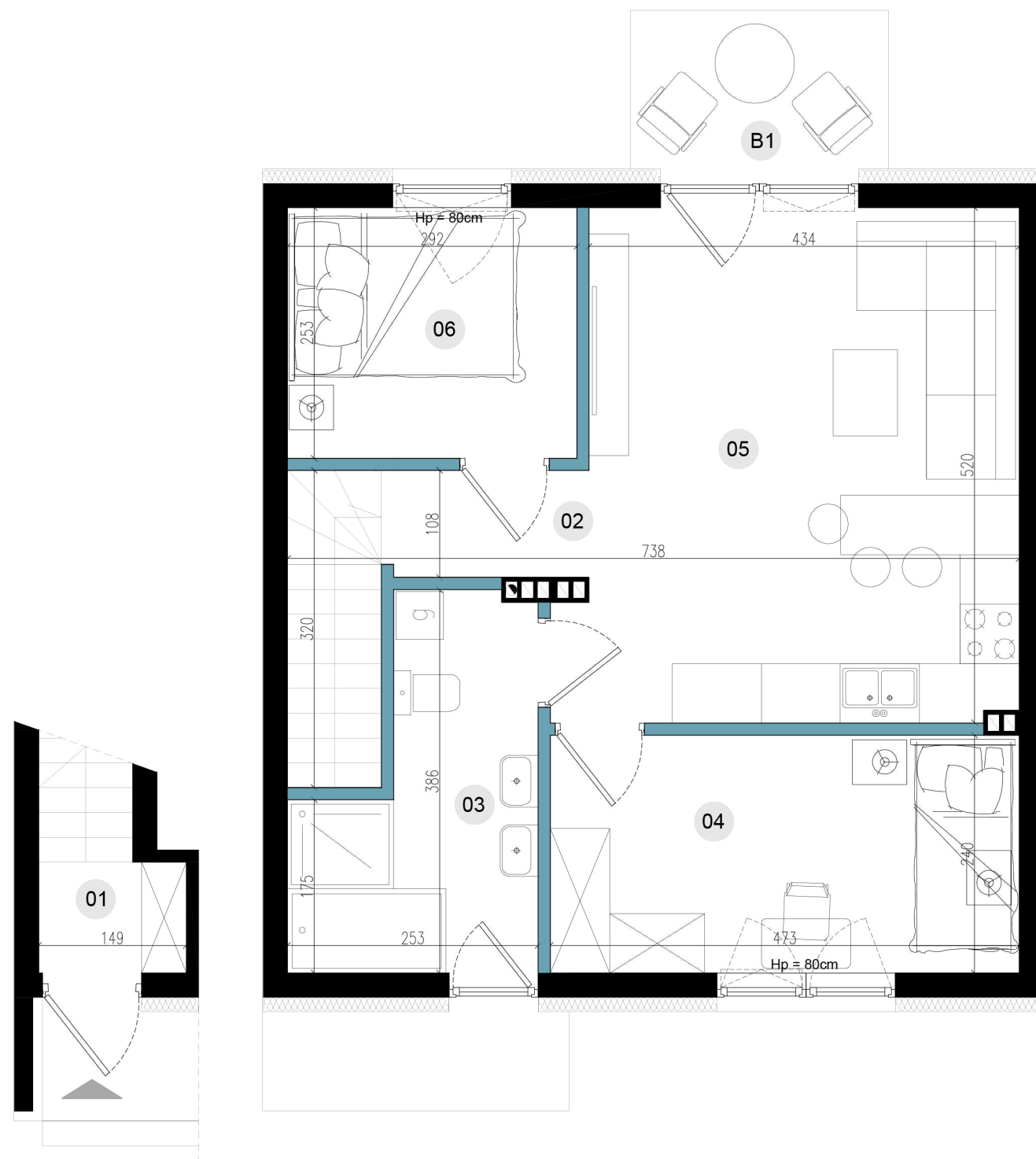


Prosta



LOKAL 12/2

numer budynku
kondygnacja
powierzchnia użytkowa
liczba pokoi

12
piętro I
57,74 m²
3

zestawienie powierzchni

| | | |
|----|------------------------|----------------------|
| 01 | wiatrołap | 5,55 m ² |
| 02 | korytarz | 4,31 m ² |
| 03 | łazienka | 7,66 m ² |
| 04 | pokój I | 11,40 m ² |
| 05 | salon + aneks kuchenny | 21,38 m ² |
| 06 | pokój II | 7,44 m ² |

suma powierzchni

57,74 m²

B1 balkon 4,16 m²



0 1 2 3 [m]

ściany bez możliwości usunięcia

ściany z możliwością usunięcia

Uwaga:

1. Powierzchnie pomieszczeń podano z uwzględnieniem grubości tynków, zgodnie z normą PN-ISO 9836-1997.
2. Aranżacja lokalu mieszkalnego przedstawiona na rzucie jest przykładowa.
3. Niniejsza karta katalogowa została opracowana na podstawie projektu budowlanego. Nie stanowi ona wiernego odwzorowania lokalu mieszkalnego, który powstanie w przyszłości. Karta służy wskazaniu położenia projektowanego budynku oraz usytuowania na działce.
4. Powierzchnie oraz wymiary mogą ulec zmianie w trakcie realizacji.

INH Inwestycje sp. z o.o.
ul. Murawa 12/E1
61-541 Poznań
NIP: 7831872551

InHouse
INWESTYCJE
www.inh.konin.pl