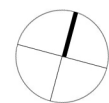
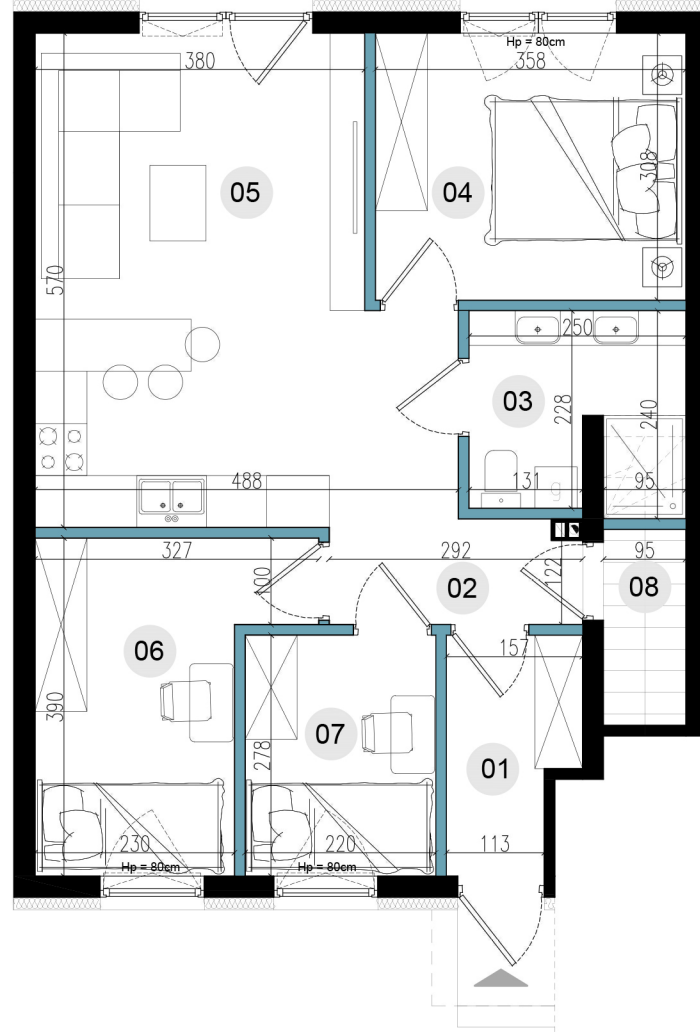
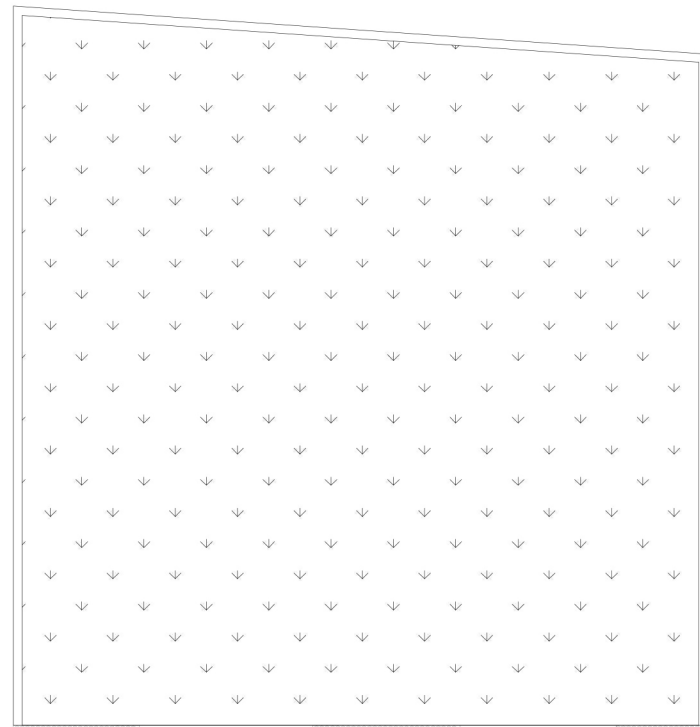


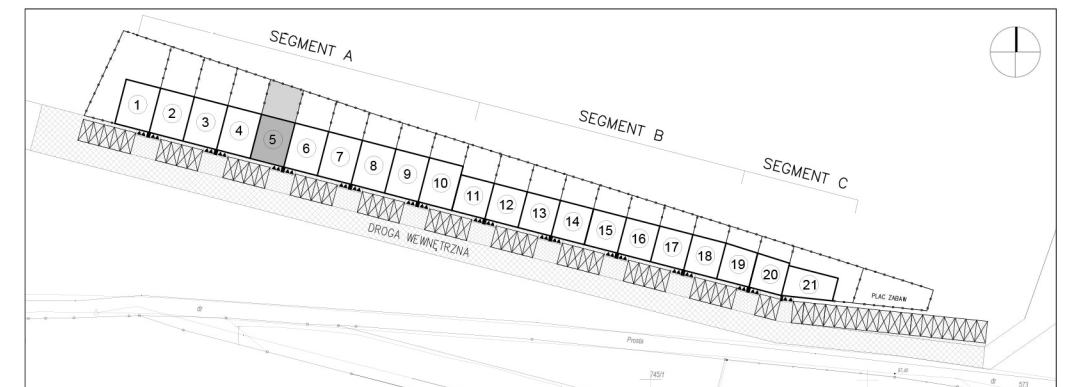
Prosta



■ ściany bez możliwości usunięcia ■ ściany z możliwością usunięcia

Uwaga:

1. Powierzchnie pomieszczeń podano z uwzględnieniem grubości tynków, zgodnie z normą PN-ISO 9836-1997.
2. Aranżacja lokalu mieszkalnego przedstawiona na rzucie jest przykładowa.
3. Niniejsza karta katalogowa została opracowana na podstawie projektu budowlanego. Nie stanowi ona wiernego odwzorowania lokalu mieszkalnego, który powstanie w przyszłości. Karta służy wskazaniu położenia projektowanego budynku oraz usytuowania na działce.
4. Powierzchnie oraz wymiary mogą ulec zmianie w trakcie realizacji.



LOKAL 5/1

numer budynku **5**
kondygnacja **parter**
powierzchnia użytkowa **65,18 m²**
liczba pokoi **4**
powierzchnia ogródka **64,09 m²**

zestawienie powierzchni

01	wiatrołap	3,98 m ²
02	korytarz	3,74 m ²
03	łazienka	5,61 m ²
04	pokój I	11,08 m ²
05	salon + aneks kuchenny	24,61 m ²
06	pokój II	9,99 m ²
07	pokój III	6,17 m ²

suma powierzchni 65,18 m²

08 schowek* 2,37 m²
*powierzchnia mierzona po podłodze
niewliczona w sumę powierzchni lokalu

INH Inwestycje sp. z o.o.
ul. Murawa 12/E1
61-541 Poznań
NIP: 7831872551

InHouse
INWESTYCJE
www.inh.konin.pl