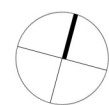
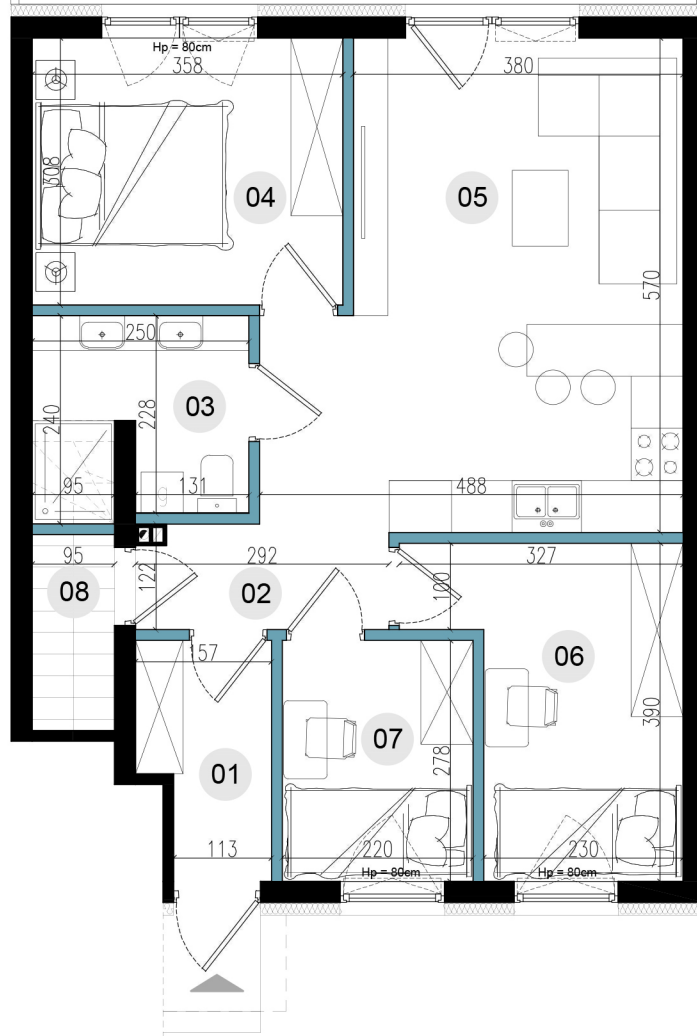
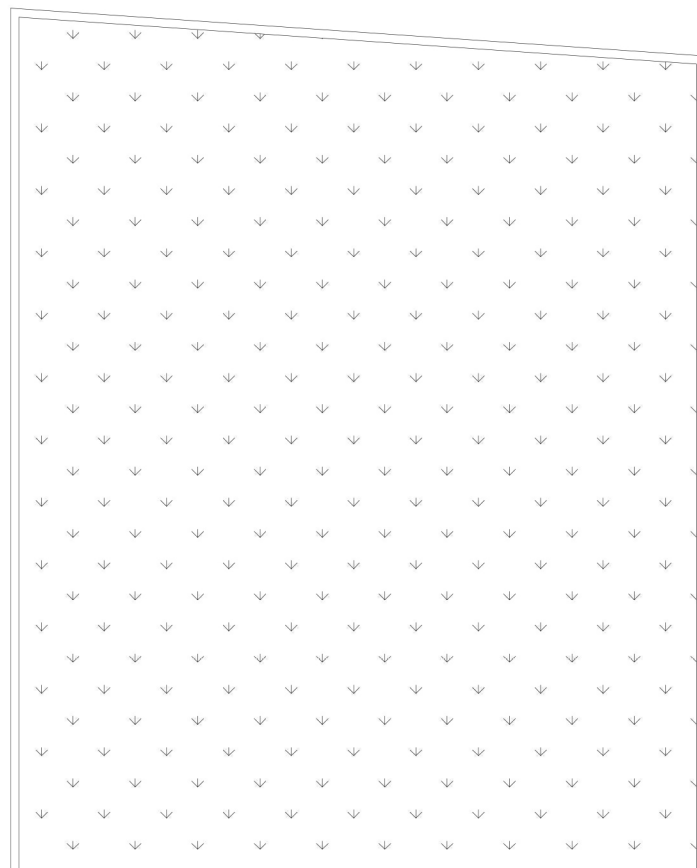


# Prosta



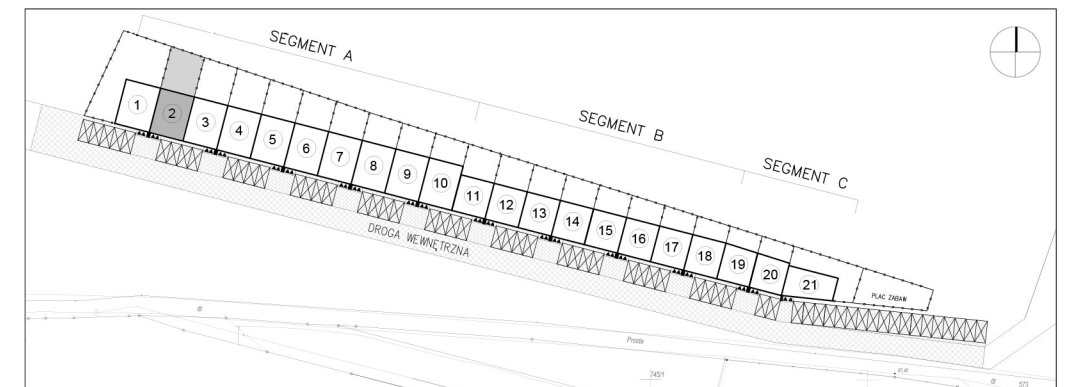
0 1 2 3 [m]

ściany bez możliwości usunięcia

ściany z możliwością usunięcia

#### Uwaga:

1. Powierzchnie pomieszczeń podano z uwzględnieniem grubości tynków, zgodnie z normą PN-ISO 9836-1997.
2. Aranżacja lokalu mieszkalnego przedstawiona na rzucie jest przykładowa.
3. Niniejsza karta katalogowa została opracowana na podstawie projektu budowlanego. Nie stanowi ona wiernego odwzorowania lokalu mieszkalnego, który powstanie w przyszłości. Karta służy wskazaniu położenia projektowanego budynku oraz usytuowania na działce.
4. Powierzchnie oraz wymiary mogą ulec zmianie w trakcie realizacji.



## LOKAL 2/1

numer budynku	<b>2</b>
kondygnacja	<b>parter</b>
powierzchnia użytkowa	<b>65,18 m<sup>2</sup></b>
liczba pokoi	<b>4</b>
powierzchnia ogródka	<b>77,33 m<sup>2</sup></b>

### zestawienie powierzchni

01	wiatrołap	3,98 m <sup>2</sup>
02	korytarz	3,74 m <sup>2</sup>
03	łazienka	5,61 m <sup>2</sup>
04	pokój I	11,08 m <sup>2</sup>
05	salon + aneks kuchenny	24,61 m <sup>2</sup>
06	pokój II	9,99 m <sup>2</sup>
07	pokój III	6,17 m <sup>2</sup>

### suma powierzchni

08	schowek*	2,37 m <sup>2</sup>
----	----------	---------------------

\*powierzchnia mierzona po podłodze  
nie wliczona w sumę powierzchni lokalu

INH Inwestycje sp. z o.o.  
ul. Murawa 12/E1  
61-541 Poznań  
NIP: 7831872551

  
www.inh.konin.pl